

## Ordföranden har ordet

Nytt år och nya tag och vinklar i släktforskningen, men det blir svårare ju längre man kommer bakåt. Fick ett mail från en flicka i Borås, Susanne Andréasson. Hennes farfar Jörgen Andersson från Mellegården i Näsinge hade forskat i släkten, farmor hette Hedvig Karlsson och var född på Tveten i Näsinge och hon undrar om någon känner till dessa, kanske till och med är släkt.

## Tillägg till medlemsmatrikeln

Vi säger välkommen till tre nya medlemmar:

Andréasson, Susanne, Andgatan 6, 50734 Brämhult. Tel. 033-417799,  
E-post: [sussi.andreasson.1517@sfr.se](mailto:sussi.andreasson.1517@sfr.se)

Danhage, Kristina, Tånga Lycke, 452 93 Strömstad. Tel. 0526-42024,  
E-post: [kristina@elshaug.com](mailto:kristina@elshaug.com)

Danhage, Jenny, Hogar Solhem, 452 97 Strömstad. Tel. 0526-27037,  
E-post: [fam.danhage@telia.com](mailto:fam.danhage@telia.com)

## Medlemsavgiften

Nu är det dags för detta års medlemsavgift i Föreningen Strömstads Släktforskare, som enligt beslut på årsmötet förra året är 100 kr för fullbetalande medlem, 25 kr för familjemedlem. *Vi ser fram emot din avgift snarast. Gåvor är givetvis också välkomna!*

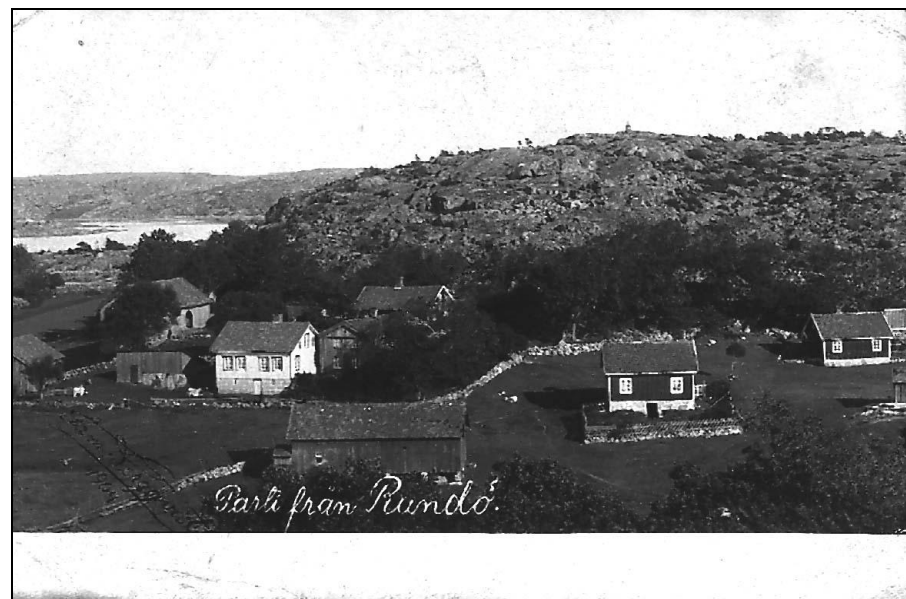
## Om detta nummer av *Vi Släktforskare*

Ansvarig utgivare för medlemsbladet är Greta Höglund. Redaktörer för detta nummer är Ulla Jansson och Bertil Holmström. Vår strävan är att innehållet i stor utsträckning skall ha anknytning till Strömstadsområdet, med artiklar som är intressanta för dig som släktforskare.

Som framgår av vinjetten har vi infört en löpande numrering av tidningsnumren, inklusive föregångarna *Släktforskaren* och *Släktforskarbladet*. Sannolikheten är stor att vi räknat fel – hjälp oss att få det korrekt till nästa nummer!

# Vi Släktforskare

Medlemsblad för  
Föreningen Strömstads Släktforskare  
Nummer 15 – 2005/1 – mars 2005



*"Framme" på Rönne (Rundö) när förra seklet var ungt. I bakgrunden fastlandet vid Nappstad och sydöstligaste uddarna av Tjärnö. Vykort, signerat Samuel Bergqvist*

Vi har våra träffar på Stadsbiblioteket i Strömstad andra lördagen i varje månad, kl. 13.00 - 17.00. Du är varmt välkommen!

